

順天堂大学7号館1階カンファレンスルームへの案内図



①JR御茶ノ水駅、東京メトロ御茶ノ水駅を降りましたら御茶ノ水橋を渡り、外堀通りを順天堂大学の方角へ歩いて下さい。



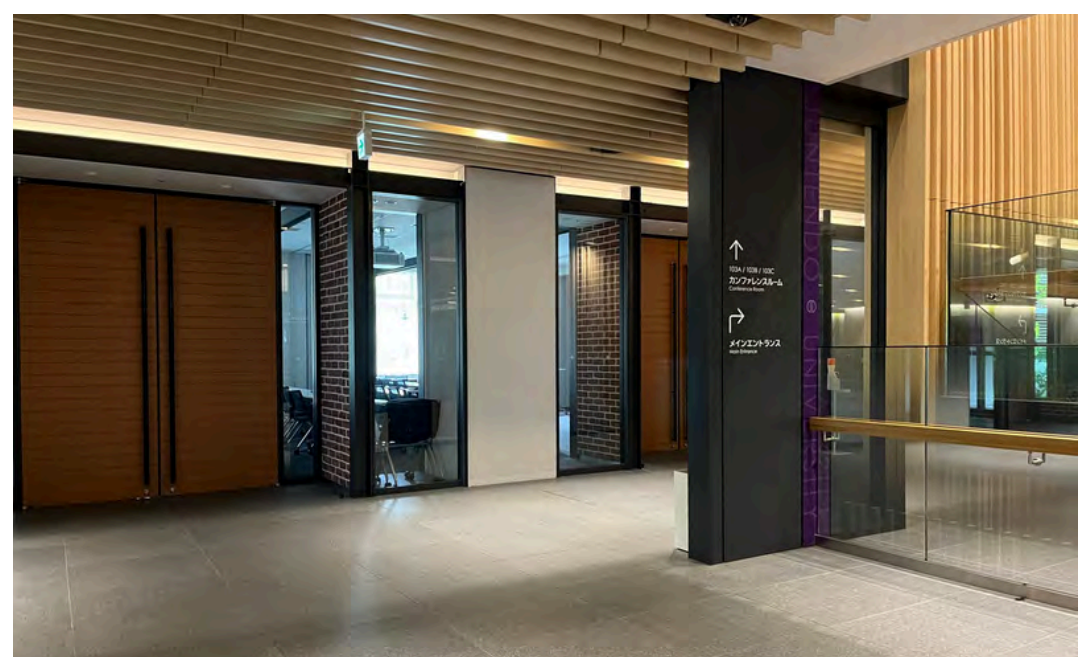
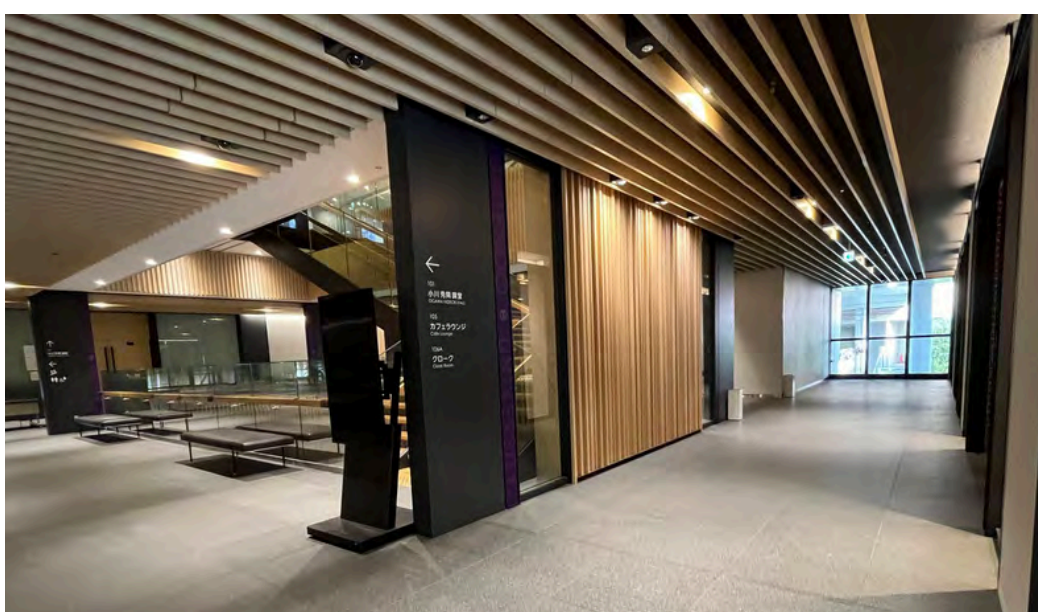
②順天堂大学1号館が右手に見えてきます。そのまま真っすぐ進んで下さい。

③1号館とB棟をつなぐ橋が見えたら横断歩道を渡ってください。



④横断歩道を渡りましたら、後楽園方面（左方向）に進んでください。

⑤100m程進みますと白い物が見えてきます。こちらが7号館です。正面の大階段よりお入りください。



⑥正面の階段から入りますと1Fエントランスになります。右手の奥に進むと1階カンファレンスルームがございます。

⑦7号館1階カンファレンスルームはこちらです。